

tree tops



April 2011

the learning tree

tel :06-6380-6435
fax:06-6185-1322

<http://www.kansaikids.com>

Welcome back to school!

We hope you all had a good week off and are refreshed and ready for the start of the new school year. The first week or two many of your children will be meeting new class members for the first time. It might take a while before classes really start to gel and children begin to work together well, so we ask you to give words of encouragement to your child or children over this period if they should need it.

Meanwhile please take a look at the various calendar related topics on this page and note the list of materials your child will receive.

Let's have a great month!



ゴールデンウィークについて

5月2日(月)~5(木)は全クラスお休みです。

金曜日の生徒さんは4/29日(祝日)分を5/6(金)に振り替えてレッスンを行ないます。(別の曜日への振替なしで他の曜日と同レッスン数となります。)



ハロウィーンについて

ハロウィンについてのアンケートへのご協力ありがとうございました。

した方がよいというご意見 : 53%

やめて良いというご意見 : 47% でした。

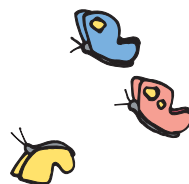
実際には頂いたコメントも含めて考えると結果は半々でした。

パーセンテージだけではなくいろいろ検討した結果、今年度はハロウィンはサタデークラブで取り上げてみることに致しました。時間や内容についてはおってご案内いたします。

10月29日(土)を予定していますのでカレンダーにマークをつけて楽しみにして下さいね!

4月の Sounds Fun (prep. 以上のクラス)

4月中に Unit 1 を
仕上げてチャーリーのチェックを
受けてください。
単語カードにも巻末のカードを
貼って下さいね。



2011 年度配布物

テキスト類は4/4~月末にかけて下記のものをお配りします。期間を過ぎても何らかの手違いでお受け取りにならなかった場合、オフィスまでお申し出ください。幼稚園のクラスから小学生のクラスに変わる方はスクールバックがご自分で持てるようショルダーバッグタイプに変わります。ザ・ラーニングツリーからのささやかなご入学祝いです!引き続きご自身でわかるマスコットをバッグに付けて来て下さい。また昨年度お使いのテキスト類はご自宅において来て下さい。(おかばんに入ったままですとお子さんがレッスン中にスムーズに出せず時間がかかってしまいます。)

- 2011 年度 handbook (クリーム色の3つ折り)
今年度の予定表です。お休みの時期やサタデークラブのご案内など大事なことが書かれていますので、お早めに目を通しご自宅で保管して下さい。警報発令時のレッスン休講のルールが変わりました。
- 2011 年度前期スタンプカード
K1~sophomore までの生徒さんに配布するグリーンのカードです。昨年度のカードはおかばんから抜いておいて下さい。今年度の空模様はどうなるかしら?
- メインテキスト
K1 / Tiny Talk 1A(Student Book) ,+ Z.P.
K2 / Tiny Talk 2A(Student Book) ,+ Z.P.
K3 / Tiny Talk 3A(Student Book) ,+ Z.P.
prep. / Let' s Go 1(S.B.&W.B)
freshman /Let' s Go 2(S.B.&W.B)
sophomore / Let' s Go 3(S.B.&W.B)
J1 / Let' s Go 4(S.B.&W.B)
J2 / First Choice(S.B.&W.B)
J3 / First Choice (S.B.&W.B)
- ホームワークブック
前年度のホームワークが完全に終わっている生徒さんから次のレベルのものをお渡しします。(prep.~J3まで)



ご住所やお電話番号、緊急時のご連絡先(携帯電話番号)携帯メールアドレスなどお届け出の内容に変更がおりの方はオフィスまでお知らせください。